



**УАҚЫТША (ҰЗАҚ МЕРЗІМДІ,
ҚЫСҚА МЕРЗІМДІ) ӨТЕУЛІ ЖЕР ПАЙДАЛАНУ
(ЖАЛҒА АЛУ) ҚҰҚЫҒЫН БЕРЕТІН**

АКТ

**НА ПРАВО ВРЕМЕННОГО ВОЗМЕЗДНОГО
(ДОЛГОСРОЧНОГО, КРАТКОСРОЧНОГО)
ЗЕМЛЕПОЛЬЗОВАНИЯ (АРЕНДЫ)**

АН № 0333631

Жер учаскесінің кадастрлық нөмірі: **21-320-127-1839**

Жер учаскесіне уақытша өтеулі жер пайдалану (жалға алу) құқығы 2019ж. 27.09 дейін мерзімге

Жер учаскесінің алаңы: **0.9909 га**

Жердің санаты: **Елді мекендердің (қалалар, поселкелер және ауылдық елді мекендер) жерлері**

Жер учаскесін нысаналы тағайындау:

паркингі бар аз қабатты тұрғын үйді жобалау және салу

Жер учаскесін пайдаланудағы шектеулер мен ауыртпалықтар: **Қазақстан**

Республикасының заңнамасында белгіленген тәртіпте уәкілетті органдарға, шектес жерді пайдаланушыларға (меншік иелеріне) жер үсті және жер асты

коммуникацияларын салу және пайдалануға бөгетсіз өтуді қамтамасыз ету

Жер учаскесінің бөлінуі: **бөлінбейді**

Кадастровый номер земельного участка: **21-320-127-1839**

Право временного возмездного землепользования (аренды) на земельный участок сроком на 27.07.2019г.

Площадь земельного участка: **0.9909 га**

Категория земель: **Земли населенных пунктов (городов, поселков и сельских населенных пунктов)**

Целевое назначение земельного участка:

для проектирования и строительства малоэтажного жилого дома с паркингом

Ограничения в использовании и обременения земельного участка: **беспрепятственный проезд и доступ уполномоченным органам, смежным землепользователям (собственникам) для строительства и эксплуатации подземных и надземных**

коммуникаций, в порядке установленном законодательством Республики Казахстан

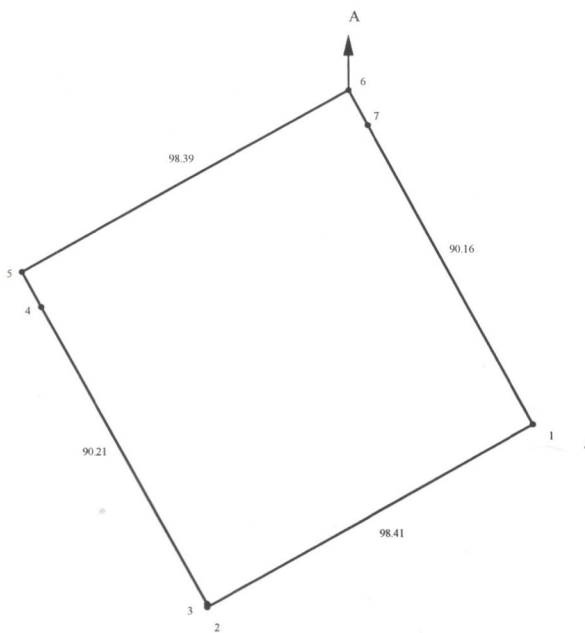
Делимость земельного участка: **неделимый**

АН № 0333631

**Жер учаскесінің
ЖОСПАРЫ**
План земельного участка

Учаскенің мекенжайы, мекенжайының тіркеу коды (ол бар болған кезде): **Астана қаласы, "Есіл" ауданы, Қорғалжын тас жолының ауданы**
Адрес, регистрационный код адреса (при его наличии) участка: **город Астана, район "Есиль", район шоссе Қорғалжын**

Бұрылыстар нүктелері № поворотных точек	Сызықтардың өлшемі Меры линий, метр
2-3	0.13
4-5	10.47
6-7	10.43



Шектесу учаскелерінің кадастрлық нөмірлері (жер санаттары)*:
А-дан А-ға дейін: Астана қаласының жері

Кадастровые номера (категории земель) смежных участков*:
От А до Δ: земли города Астаны

МАСШТАБ 1: 2000

**Жоспар шегіндегі бөтен жер учаскелері
Посторонние земельные участки в границах плана**

Жоспар дағы № на плане	Жоспар шегіндегі бөтен жер учаскелерінің кадастрлық нөмірлері Кадастровые номера посторонних земельных участков в границах плана	Алаңы, гектар Площадь, гектар
	ЖОҚ НЕТ	

Осы акт "Азаматтарға арналған үкімет" мемлекеттік корпорациясы" коммерциялық емес акционерлік қоғамының Астана қаласы бойынша филиалымен жасалды
Настоящий акт изготовлен Филиалом некоммерческого акционерного общества "Государственная корпорация" Правительство для граждан" по городу Астана

Мөр орны

Е. Ташпенбетов

Место печати

2019 ж/г '23 ' қаңтар/сәуір

Осы актіні беру туралы жазба жер учаскесіне меншіктік құқығын, жер пайдалану құқығын беретін актілер жазылатын Кітапта № 03-01-18-23/82 болып жазылды

Қосымша: жер учаскесінің шекарасындағы ерекше режиммен пайдаланылатын жер учаскелерінің тізбесі (олар болған жағдайда) жоқ

Запись о выдаче настоящего акта произведена в Книге записей актов на право собственности на земельный участок, право землепользования за № 03-01-18-23/82

Приложение: перечень земельных участков с особым режимом использования в границах земельного участка (в случае их наличия) нет

Ескерту:

*Шектесулерді сипаттау жөніндегі ақпарат жер учаскесіне сәйкестендіру құжатын дайындаған сәтте күшінде

Примечание:

*Описание смежеств действительно на момент изготовления идентификационного документа на земельный участок